

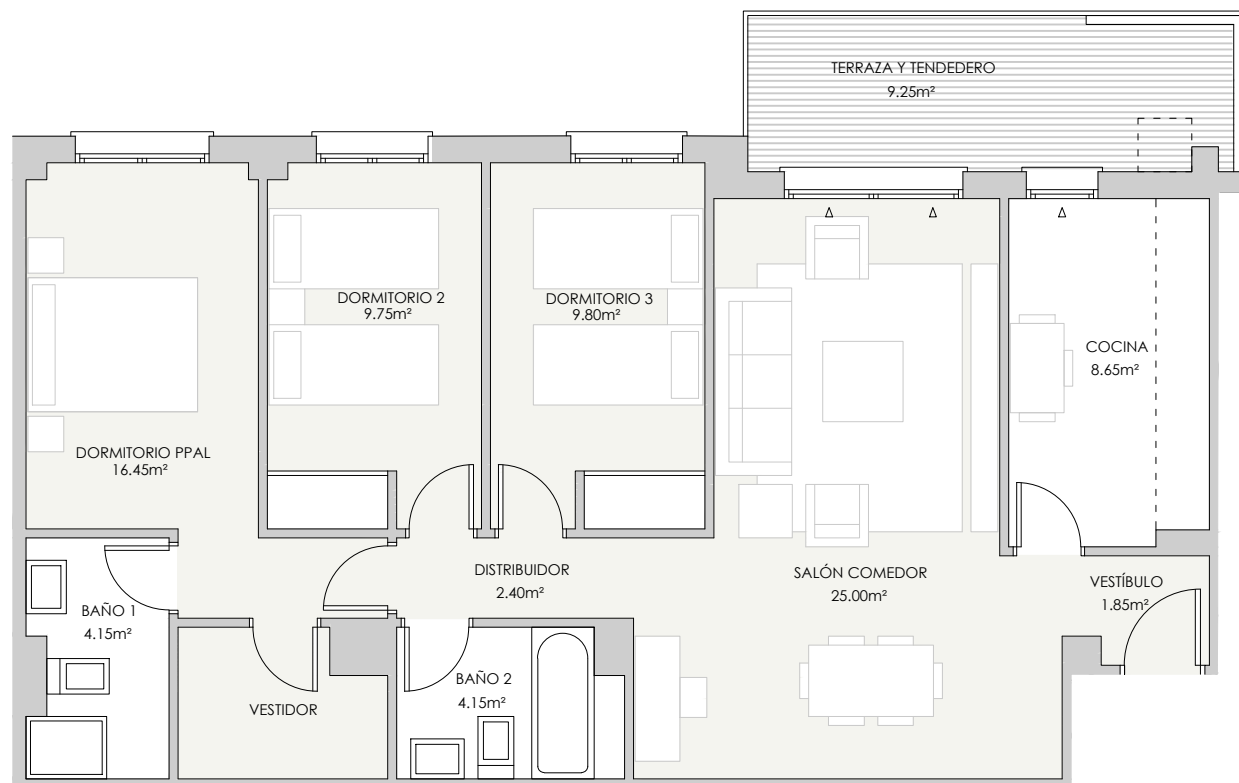
VT 3.10.1 y 3.10.2 16 uds

RESUMEN SUPERFICIES ÚTILES

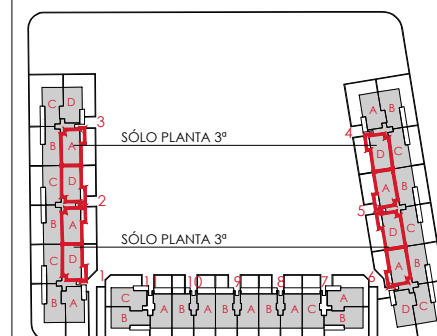
Total superficie útil interior	82.20 m ²
Total superficies útil exterior	9.25 m ²
Total superficie útil vivienda	91.45m²

SUPERFICIES CONSTRUIDAS

Total superficie construida interior	94.65m ²
Total superficies construida exterior	10.15 m ²
TOTAL SUPERFICIE CONSTRUIDA CON COMUNES	111.23 m²



LOCALIZACIÓN
PLANTAS 1º a 3º



Gesbro

0 (m) 0,5 1,5

